

# Landbúnaðurinn hefur mikla möguleika á að auka sjálfbærni

**Matvælaframleiðsla** þar með talinn landbúnaður, nýtir takmarkaðar auðlindir jarðar og losar umtalsvert magn gróðurhúsalofttegunda út í andrúmsloftið. Þessi framleiðsla er því venjulega talin valda talsverðum umhverfisáhrifum. Gengið er á náttúruauðlindir vegna fjölgunar jarðarbúa, breytinga á lífsstíl og aukinnar neyslu. Matarsóun er einnig vandamál sem eykur álag á umhverfi og auðlindir. Þegar matvælum er sóað er einnig verið að sóa landi, vatni, orku og öðrum auðlindum sem voru notaðar við framleiðsluna.

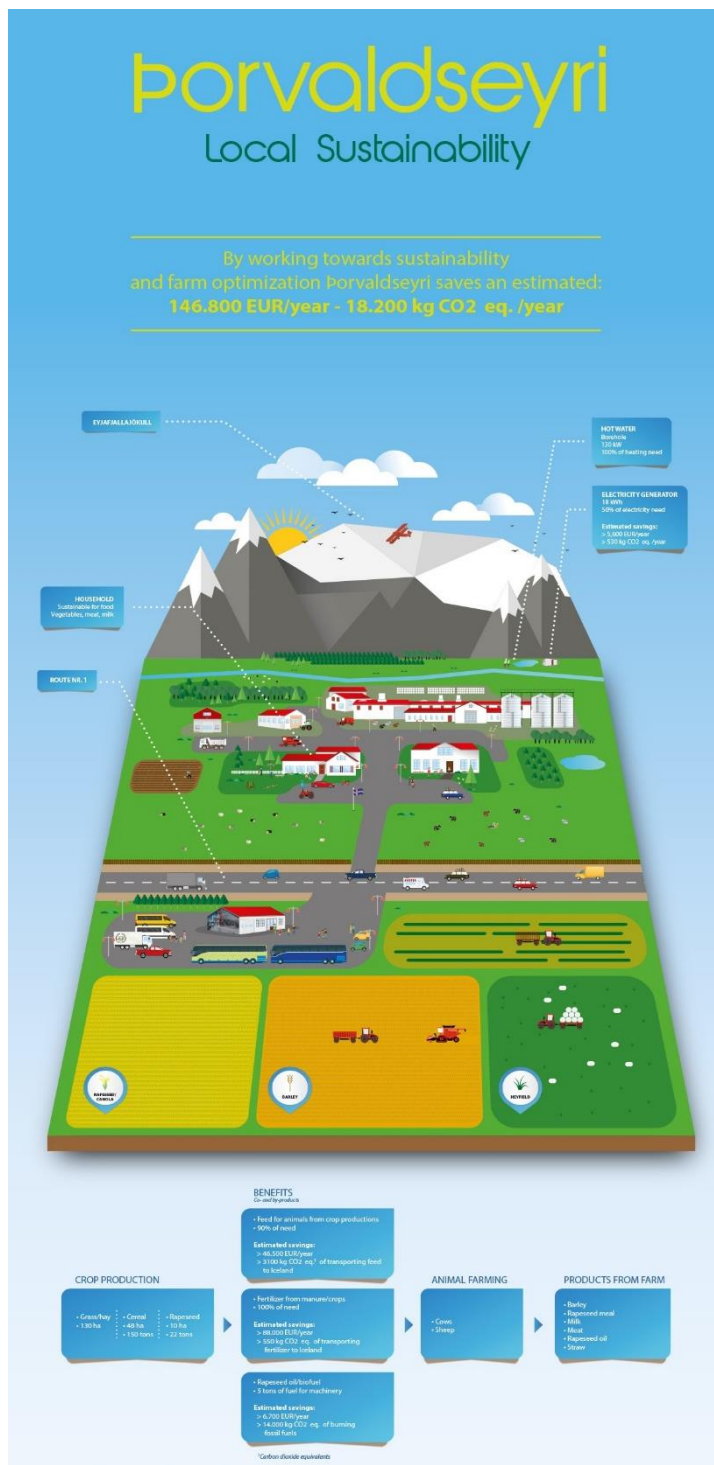
**Fæðuöryggi (það að allir hafi næga fæðu)** Álagið á umhverfið hefur beint athyglinni að fæðuöryggi í umræðunni um matvælaframleiðslu heimsins. Vandasamt er að veita öllum fæðuöryggi þegar fólksfjöldi vex og neysluvenjur breytast. Einnig þurfa stjórnvöld að fást við loftslagsbreytingar, samkeppni um takmarkað landrými, vatn og aðrar auðlindir. Matvælaframleiðsla, ekki síst landbúnaður, er oft háð innflutningi jarðefnaeldsneytis, tilbúnum áburði og fóðurhráefnum víða að úr heiminum. Lágmrökun á innflutningi og hagnýting svæðisbundinna auðlinda styrkir því fæðuöryggi.

**Svæðisbundin sjálfbærni** þýðir það að landsvæði er skipulagt og hagnýtt þannig að orka og náttúruauðlindir eru nýttar á hagkvæman og sanngjarnan hátt, bæði fyrir núlifandi kynslóðir og framtíðina, svo og lífríkið í heild. Landbúnaðurinn hefur fjölmörg tækifæri til að draga úr neikvæðum áhrifum á umhverfið með því að leggja áherslu á sjálfbærni og jafnframt að draga úr kostnaði og neikvæðum umhverfisáhrifum í leiðinni.

**Með lífsferilsnálgun** er átt við stýringu á sjálfbærni sem tekur með í reikninginn allt sem máli skiptir fyrir vörur og þjónustu í þeim tilgangi að bæta ákvarðanatöku. Þegar beitt er lífsferilsgreiningu (e. Life Cycle Assessment, LCA) við umhverfisstjórnun þarf að beina athyglinni að efna- og orkunotkun ásamt þeirri losun sem á sér stað alls staðar í framleiðslunni. Sátt um landbúnaðinn og markaðsaðgangur hans mun í vaxandi mæli snúast um umhverfisáhrif og vilja til að koma til móts við umhverfissjónarmið. Landbúnaðurinn þarf því að sýna fram á framfarir í þessum efnum. Lífsferilsgreining getur verið mikilvægt tæki til að sýna fram á framfarir. Þörf er á viðamiklum rannsóknum á matvælaframleiðslu landbúnaðarins þar sem svæðibundin framleiðsla er borin saman við innflutning.

## Með því að ná sjálfbærni er hægt að ná mikilvægum árangri, bæði fjárhagslegum og umhverfislegum, fyrir einstök bændabýli og fyrir landbúnaðinn í heild:

- Nýta þarf svæðisbundnar auðlindir og hráefni
- Lágmarka þarf notkun á jarðfnaeldsneyti
- Lágmarka þarf notkun á tilbúnum áburði
- Minnka þarf innflutning á jarðfnaeldsneyti, tilbúnum áburði og fóðri
- Minnka þarf úrgang



Á Þorvaldseyri undir Eykjafjöllum er stundaður fjölbreyttur búskapur og má sérstaklega nefna mjólkurframleiðslu og kornrækt. Í eldgosinu í Eyjafjallajökli 2010 komst býlið í heimsfréttirnar þegar askan ógnaði býlinu og búsetu í sveitinni. Þrátt fyrir erfiðleikana var ákveðið að halda búskapnum áfram og leggja til atölu við margvíslegar hindranir.

Á Þorvaldseyri eru miklir möguleikar á aukinni sjálfbærni. Jarðhiti er til staðar og heitt vatn er nýtt til að hita upp húsin. Lítil vatnsaflsvirkjun var reist fyrir áratugum svo nokkur rafmagnsframleiðsla hefur verið á býlinu. Umfangsmikil byggð hefur verið stunduð í áratugi og er byggð nýtt í fóður fyrir kýrnar og byggmjöl er markaðssett til mannaeldis. Jarðvegurinn er frjósamur, meðal annars vegna eldfjallaösku og lítil þörf er fyrir tilbúinn áburð. Ræktun repju gengur vel og eru fræin pressuð og búin til repjuólía og hrat. Hratið er nýtt í kúafóður en olían hefur fjölþætta notkunarmöguleika, hana er hægt að nýta til mannaeldis, í fóður og úr henni er hægt að framleiða eldsneyti (bíódísel) á vélar. Þegar við bætist grænmetisrækt til heimilisins er ljóst að býlið getur náð langt í sjálfbærni.

Í verkefninu Korn á Norðurslóð, sem styrkt var af Norðurslóðaáætluninni, voru aðstæður til sjálfbærni á Þorvaldseyri greinar með lífsferilsgreiningu. Samkvæmt útreikningunum væri hægt að spara um 18 milljónir króna (146.800 evrur) og draga úr losun gróðurhúsa-lofttegunda um 18 tonn á ári með því að nýta möguleika til sjálfbærni til fulls.